

Intensyvus tirpalas baziniam valymui

Extra RM 752 ASF

Priežiūros priemonių sluoksnių šalinimas



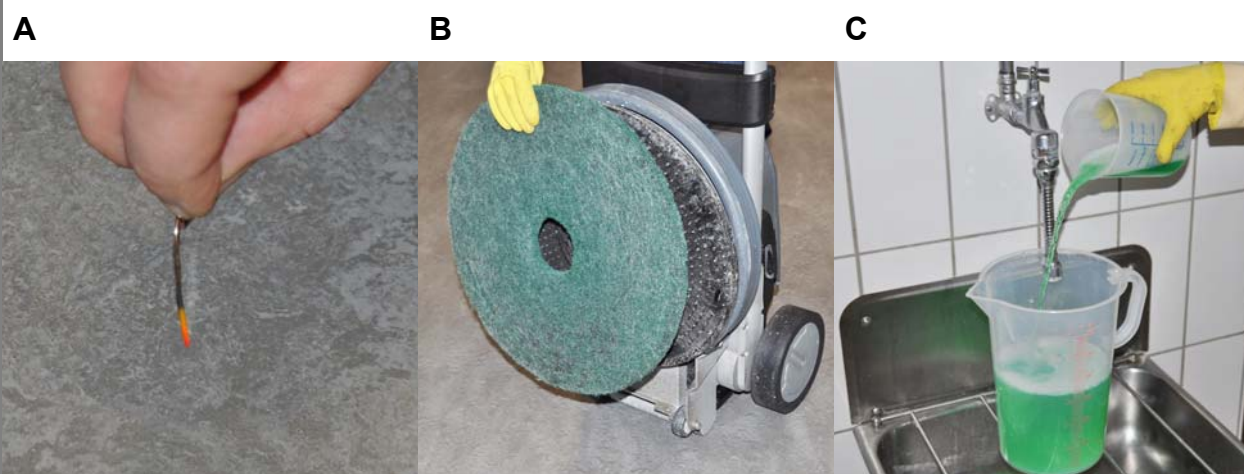
⚠ **ĮSPĖJIMAS**

Tai tik trumpoji instrukcijos versija! Prieš naudodami valomąją priemonę, perskaitykite produkto informaciją ir laikykitės produkto etiketėje pateiktų saugos reikalavimų. Laikykitės produkto etiketėje pateiktų dozavimo nuorodų.

Nesilaikant saugos reikalavimų, gali būti sugadintas valomas daiktas ar sukeltas pavojus aplinkai, naudotojui ir kitiems asmenims.

Pasiruošimas

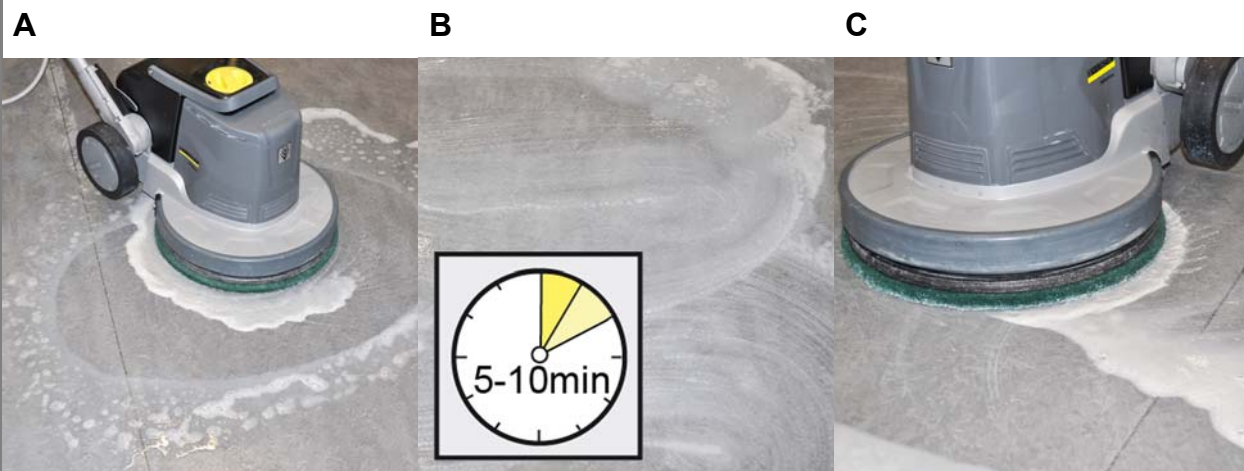
1



- A** Nustatykite grindų dangos rūšį (pavyzdžiui, atlikite vadinamąjį sąvaržėlės testą). Intensyvų tirpalą baziniam valymui naudokite tik šarmams nejautrios grindų dangos (pavyzdžiui, PVC / PUR).
- B** Pagal grindų dangos rūšį pasirinkite ir paruoškite įrenginį.
- C** Tirpalo baziniam valymui dozės dydį pasirinkite priklausomai nuo priežiūros priemonės sluoksnio storio (maždaug 20-30%).

Priežiūros priemonės sluoksnio tirpdymas

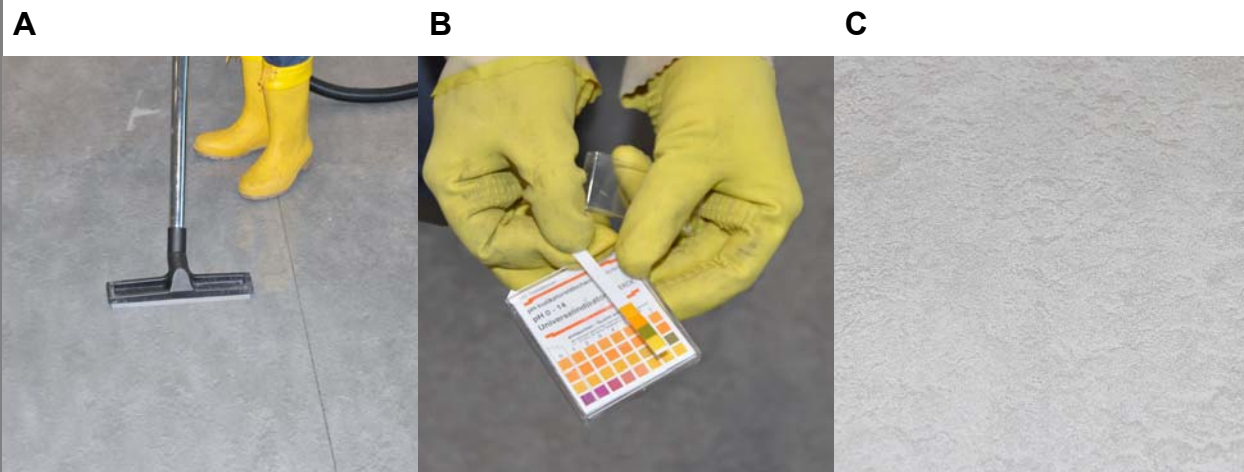
2



- A** Padenkite paviršių tirpalu baziniam valymui, nesusiurbkite jo.
- B** Priklausomai nuo priežiūros priemonės sluoksnio storio, truputį palaukite, kad priemonės poveikis būtų stipresnis (maždaug 5-10 min.).
- C** Praėjus šiam laikui, grindų dangą apdorokite mechaniškai, o po to susiurbkite nešvarumų sluoksnį.

Likučių šalinimas

3



- A** Grindų dangą gerai nuvalykite, kad ant jos visiškai nebeliktų valomosios priemonės ir nešvarumų likučių.
- B** Patikrinkite pH reikšmę. Kartokite valymą, kol pH reikšmė bus 7-8,5.
- C** Prieš padengimą nauju sluoksniu grindų danga turi būti sausa ir nedulkėta.

⚠ **ATSARGIAI**

Valomosios priemonės gali pažeisti dangą! Baigę darbą, kruopščiai išvalykite priedus, darbo priemones ir įrangą.

Intensyvus tirpalas baziniam valymui

Extra RM 752 ASF

Nešvarumų šalinimas



⚠ **ĮSPĖJIMAS**

Tai tik trumpoji instrukcijos versija! Prieš naudodami valomąją priemonę, perskaitykite produkto informaciją ir laikykitės produkto etiketėje pateiktų saugos reikalavimų. Laikykitės produkto etiketėje pateiktų dozavimo nuorodų.

Nesilaikant saugos reikalavimų, gali būti sugadintas valomas daiktas ar sukeltas pavojus aplinkai, naudotojui ir kitiems asmenims.

Pasiruošimas

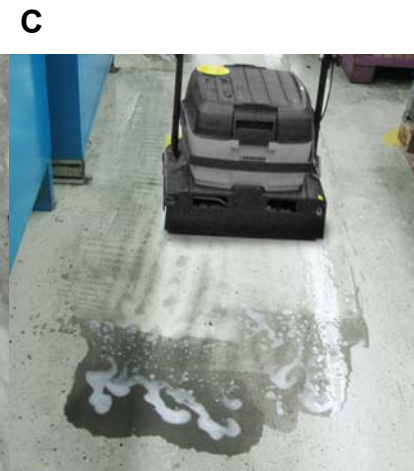
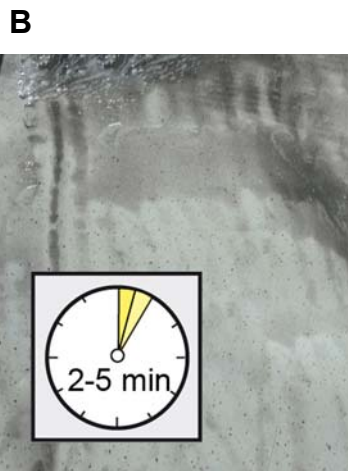
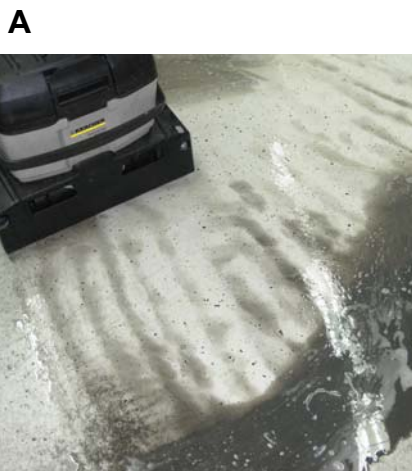
1



- A** Nustatykite grindų dangos rūšį (pavyzdžiui, atlikite vadinamąjį sąvaržėlės testą). Intensyvų tirpalą baziniam valymui naudokite tik šarmams nejautrios grindų dangos (pavyzdžiui, PVC / PUR).
- B** Pagal grindų dangos rūšį pasirinkite ir paruoškite įrenginį.
- C** Bazinį valiklį dozuokite priklausomai nuo valomų nešvarumų intensyvumo (maždaug 5-20 %).

Bazinis valymas

2



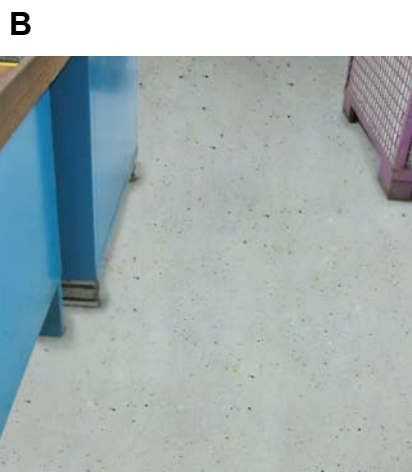
- A** Padenkite paviršių tirpalu baziniam valymui, nenusiurbkite.
- B** Priklausomai nuo užterštumo intensyvumo, truputį palaukite (maždaug 2-5 min.).
- C** Nuvalykite grindų dangų valymo įrenginiu. Nusiurbkite purvo sluoksnį.

Pastaba

Dėl per stiprios dozės ir / ar per ilgo poveikio laiko gali atšokti priežiūros priemonės sluoksnis.

Nuosėdų šalinimas

3



- A** Grindų dangą gerai nuvalykite, kad ant jos visiškai nebeliktų valomosios priemonės ir nešvarumų likučių.
- B** Prieš padengimą nauju sluoksniu grindų danga turi būti sausa ir nedulkėta, o pH reikšmė turi siekti 7-8,5.

⚠ **ATSARGIAI**

Valomosios priemonės gali pažeisti dangą! Baigę darbą, kruopščiai išvalykite priedus, darbo priemones ir įrangą.